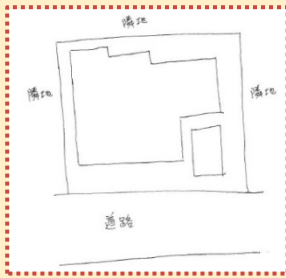


既存住宅地盤保証「PLUS-R」お申込から保証書発行までの流れ

①資料の準備

○調査申込書 ○建物形状図 ○現場案内図 ○建物外周写真 が必須となります

○建物形状図は正式な建物図面のご提出をお願いします、お持ちでない場合は手書き又は簡略図でも構いませんので、建物形状が分かるような資料をお送りください。現場案内図は現地までの地図をご用意ください。



■建物形状図示の例

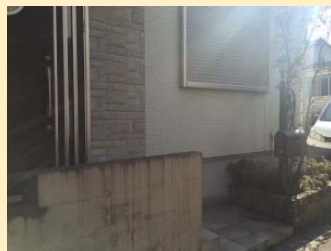
建物の図面がある場合は、各階平面図・配置図をお送りください。お持ちでない場合は、左図の様に手書きで構いませんので、建物形状と敷地の状況が分かるように図示をお願いします。植栽・池などがある場合は併せてご記載ください。形状が分かれば大丈夫ですので、作成方法や送付方法につきましては問いません。

○建物外周写真は、四方の敷地状況が分かるように撮影し、建物を含めた全面道路の写真もお送りください。お申込書にご記載頂いた内容と資料を確認し、必要に応じ追加で写真のご提出をお願いする場合がございます。(エクセルファイルによる専用の写真帳もございますのでご利用ください)

写真撮影例



東側



西側



南側



北側



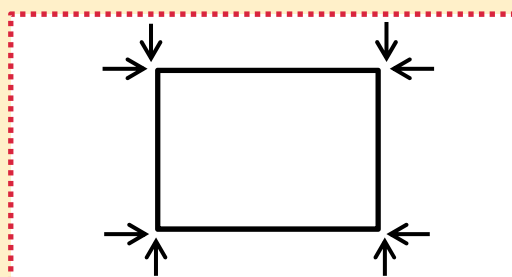
前面道路



建物基礎部の拡大写真

上例の6カ所と道路側から建物全体を映した写真は必須です。敷地状況が分かる様に撮影をお願いします。

東西南北各面の敷地状況写真については、右図の様に2方向から撮影をお願いします。



写真は合計11枚必要になります。撮影が困難な場合はご相談ください。

擁壁・土留め、地下車庫がある場合は、別紙のチェックシートにご記載頂き、擁壁の写真と併せてお送りください。
擁壁に40mm以上の亀裂・目地のズレがありますと、保証をお受けできない場合がございます。

擁壁写真撮影例



②必要書類のご送付

○調査申込書 ○建物形状図 ○現場案内図 ○建物外周写真 が必須となります

既存住宅地盤保証「PLUS-R」お申込書に必要事項をご記載ください。

建物や敷地状況等できるだけ詳細にご記載頂く様をお願いします。

調査するにあたり重要な情報となるため、漏れの無いようにご記載ください。

擁壁・土留め・地下車庫がある場合は別途チェックシートも必要となります。

ご記載頂き擁壁写真と併せてご送付をお願いします。

ご記載内容によっては、お申込書受理後にお電話にて状況のご確認をさせて頂く場合がございます。



お申込方法に関してご不明な点がございましたら、下記連絡先までお気軽にご連絡ください！

お申込書を資料と共に記載されているアドレスへE-mail又は郵送にてお送りください。

③調査日程のご連絡

調査員の手配が完了次第、調査日程のご連絡をさせていただきます。

ご連絡の際に、改めて注意事項等ございましたらお申し付けください。

例：調査前に連絡が欲しい、庭の木に気を付けて欲しいなど



調査完了後、1週間程度で判定結果がメール又はFAXにて届きます。

※保証不適合となった場合でも調査費用が発生しますのでご了承ください。

④保証書のお受け取り

調査の結果、保証適合となった場合は、保証書と保険契約証明書がお手元に届きます。

お申込書の送付時期指定を【無】にされた場合、約2ヶ月でお手元に保証書が届きます。

送付時期指定【有】にされた場合は適合判定書に同封される発行申請書をお送り頂いたのちの発送となります。

(保険契約証明書につきましては調査申込時の物件名・住所となります。また、適合判定日より2か月以内の発行はお受けできない場合がございますのでご了承ください)

保証期間は適合判定書記載の判定日から満10年間又は、お引渡日がある場合お引渡日より満10年間です。

調査料・保証料をご入金頂けない場合、保証が有効となりませんのでご注意ください。

お問合せ先：**ビック株式会社 営業部**

✉ : p-r@vic-ltd.co.jp

本社 〒113-0021 東京都文京区本駒込6-20-4

TEL : 03-3947-5800 / FAX : 03-3947-7675

大阪営業所 〒532-0011 大阪府大阪市淀川区西中島3-5-12-301

TEL : 06-6459-9131 / FAX : 06-6459-9132

福岡営業所 〒812-0013 福岡県福岡市博多区博多駅東3-11-14-905

TEL : 092-474-8210 / FAX : 092-474-8211